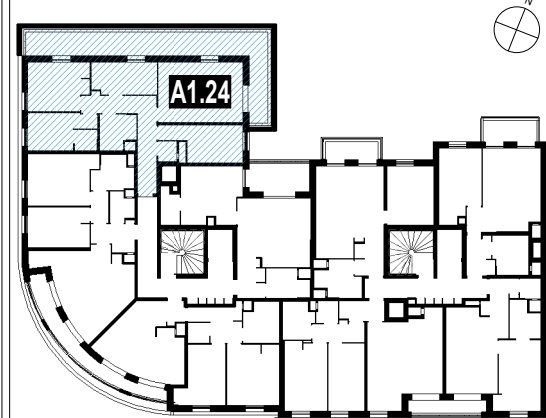


Des modifications sont susceptibles d'être apportées à ce plan en fonction des nécessités techniques, réglementaires ou administratives lors de la réalisation, pour les dimensions libres, pour la position des baies et équipements. Les surfaces indiquées sont approximatives. La surface des placards est incluse dans la surface des pièces attenantes. Le logement est livré avec les portes de placard sans les aménagements intérieurs. Les retombées, soffites, faux-plafonds ainsi que les équipements sont figurés à titre indicatif. Les radiateurs ne figurent pas sur ce plan.



LA QUINTINIE
CONSTRUCTION DE 120 LOGEMENTS ET DE COMMERCES A RDC
142 Rue de la porte de Trivaux - 92140 Clamart



- F Fenêtre
- PF Porte-Fenêtre
- VR Volet Roulant
- GC Garde-Corps
- PV Pare-View
- TA Tableau d'Abonné
- PL Placard
- /// Soffite / faux-plafond
- - - Faïence
- ⊕ Robinet de puisage

TABLEAU DE SURFACE HABITABLE

Entrée	12.88 m ²
Séjour	22.61 m ²
Cuisine	11.21 m ²
Chambre 1	12.76 m ²
Chambre 2	9.24 m ²
Chambre 3	9.17 m ²
SdB	5.22 m ²
SdE	2.17 m ²
Wc	1.78 m ²

TOTAL HABITABLE 87.04 m²

Terrasse 30.09 m²

NIVEAU	N° APPARTEMENT	TYPLOGIE	DATE
2e étage	A1.24	T4	26/11/2021

LE	
LE RESERVATAIRE	LE RESERVANT

